

Les services MTI

OPTIMISATION

Dans l'univers professionnel actuel, l'infrastructure informatique est l'un des éléments clés du succès. Les infrastructures s'appuient sur des architectures dynamiques en perpétuelle évolution. Actuellement, de nombreuses infrastructures informatiques ne sont pas optimisées. Il en résulte une diminution du niveau de service global offert aux clients et une forte augmentation des coûts informatiques. Car lorsque les performances des infrastructures diminuent, le premier réflexe est généralement d'acheter des composants supplémentaires, comme des serveurs, des périphériques de stockage ou de réseau. Certains de ces nouveaux investissements peuvent se révéler inutiles. L'« optimisation » est une alternative qui est vraiment rentable par rapport aux nouveaux investissements et qui vous permet de tirer le meilleur parti de votre infrastructure existante. Grâce à l'étude objective des composants de votre infrastructure et de vos procédures d'exploitation, il est possible d'identifier les parties sous-utilisées de votre système. L'optimisation n'en demeure pas moins un défi de taille :

- Par où commencerez-vous ?
- Est-il possible d'optimiser mon infrastructure en termes de matériel, de logiciels, de processus, de personnel pour atteindre les objectifs de l'entreprise ?
- Comment puis-je être sûr que ces modifications apporteront de réelles améliorations et n'empirent pas les choses ?
- Comment gérer ces modifications en prenant en compte l'évolutivité et la flexibilité ?
- Quels sont les éléments nécessaires à l'optimisation ?
- Quels matériels et logiciels ? Quels processus ?

Services d'optimisation de MTI

Les services d'optimisation de MTI forment une suite qui vous permet de comprendre votre architecture existante et de l'optimiser. Sur la base d'une méthodologie éprouvée, les experts de MTI sont en mesure de vous aider à évaluer les problèmes de performances, à identifier les faiblesses de votre infrastructure et les goulots d'étranglement qui en résultent, et de mettre ensuite en œuvre les changements les plus appropriés. Les experts de MTI ont les compétences requises pour vous permettre de comprendre les problèmes, vérifier le fonctionnement du système, évaluer, diagnostiquer et mettre en œuvre les services nécessaires au développement d'un plan d'amélioration efficace de votre infrastructure. Ces services permettront à votre entreprise d'organiser le déploiement de nouvelles applications qui nécessitent une infrastructure performante, évolutive, flexible, robuste et économique.

MTI dispose d'un ensemble d'évaluations prédéfinies qui recense les problèmes que les clients rencontrent couramment avec leurs infrastructures.

Les services d'optimisation de MTI vous conseilleront afin de vous aider à apporter les améliorations correspondant aux priorités de votre activité et vous garantiront que l'infrastructure est en adéquation avec elles.

Grâce à notre expérience, nous identifions les équipements sous-utilisés ou les procédures d'exploitation non optimisées. Il se peut alors que nous vous incitions à vous concentrer sur l'optimisation de vos ressources existantes plutôt que d'acheter de nouveaux équipements ou d'augmenter votre personnel d'exploitation. MTI peut vous aider à développer l'automatisation de votre infrastructure. Si toutefois un nouvel équipement était nécessaire, nous vous aiderons à ajuster vos dépenses à vos besoins réels, sans les surévaluer, tout en tenant compte de votre croissance à moyen et long terme. Les experts de MTI travaillent en étroite collaboration avec votre organisation afin d'évaluer votre infrastructure et de fournir les solutions novatrices les mieux adaptées



Les principaux domaines d'optimisation de MTI

Le service d'optimisation de l'infrastructure doit être considéré globalement. Cependant, grâce à leur grande expérience, les spécialistes de MTI ont défini des périmètres d'intervention leur permettant de cerner les principales zones de mise en œuvre d'une optimisation efficace.

DOMAINES	OBJECTIFS
EQUIPEMENTS MATÉRIELS ET LOGICIELS	SERVEURS Améliorer le taux d'utilisation des serveurs. Rationaliser la virtualisation. Améliorer la consolidation des fermes de serveur.
	STOCKAGE : SAUVEGARDE ET RESTAURATION Améliorer l'utilisation des capacités de stockage. Réduire la redondance des données. Protéger efficacement les données. Revoir le positionnement et le classement des données. Améliorer le clonage / la stratégie en matière de snapshots (ou clichés). Déployer la virtualisation du stockage / des sauvegardes. Mettre en place la déduplication et des bibliothèques de bandes virtuelles.
	RÉSEAUX Optimiser la commutation LAN / WAN et la bande passante, VLAN / VSAN. Améliorer la consolidation de l'infrastructure des succursales grâce à la solution WAFS Optimize SAN. Utiliser la convergence SAN / NAS, FCoE Renforcer la gestion / l'automatisation des équipements. Améliorer la sécurité de l'infrastructure dans son ensemble. Améliorer l'homogénéité et l'interopérabilité des équipements. Rationaliser la gestion des licences.
PROCÉDURES OPÉRATIONNELLES	Améliorer les procédures d'exploitation relatives à l'optimisation des équipements conformément aux exigences métier. Améliorer l'automatisation des processus. Valider les processus de gestion de crise et d'escalade. Accélérer l'utilisation des bonnes pratiques, comme ITIL.
RESSOURCES HUMAINES	Développer les connaissances des collaborateurs. Définir des profils de poste et un positionnement clair au sein de l'entreprise. Optimiser les processus internes. Expliquer les initiatives et les objectifs de l'entreprise pour une meilleure compréhension.

Brochure

Copyright © 2008 MTI Limited. Tous droits réservés. Réf.: CS1P/801142

MTI et MTI-Insight sont des marques de commerce de MTI Limited. Toutes les autres marques appartiennent à leurs propriétaires respectifs.

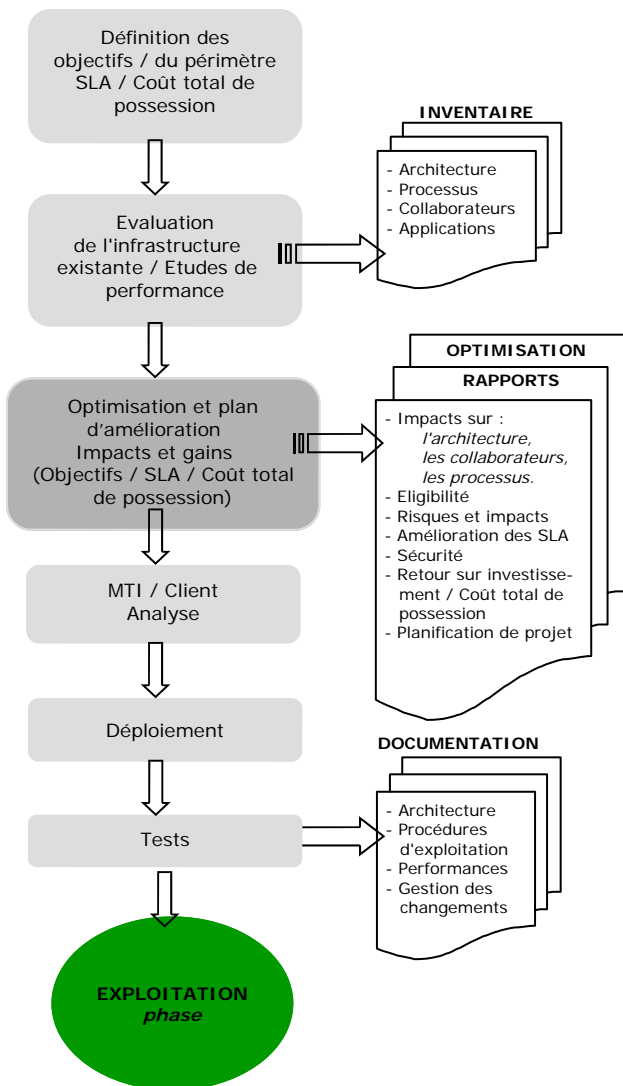


MTI Services



Optimisation

Méthodologie d'optimisation de MTI



L'expertise MTI

Le cœur de compétence de MTI repose sur sa tradition de fabrication et ses 25 années d'expérience dans l'industrie technologique et du stockage. Tout au long de cette période, les équipes de MTI ont développé des solutions d'infrastructure clés ainsi qu'une philosophie du service qui est au cœur de nos activités. Celles-ci reposent sur les compétences suivantes :

- spécialiste de l'expertise et de la connaissance en interne ;
- compétences en gestion de projets ;
- compétences en services gérés ;
- une réputation établie ;
- des processus métier uniques ;
- compétences en matière de test des solutions ;
- orientation client et service client (24 heures sur 24 et 365 jours par an) ;
- indépendance par rapport aux fournisseurs ;
- meilleures pratiques du secteur ;
- très haut niveau de certification avec nos partenaires clés.

Ces compétences, bases de connaissances et pratiques professionnelles permettent à MTI de bien comprendre l'activité de ses clients et leurs problèmes informatiques. MTI peut alors concevoir, mettre en œuvre, tester et assurer la maintenance de la solution qui répond aux exigences des entreprises.

Partenaires clés

Les partenariats noués avec les grands fabricants de technologies de stockage et de virtualisation d'infrastructures permettent à MTI d'étendre ses compétences clés et sa capacité à mettre au point des solutions optimisées visant à améliorer le centre de données et toutes les solutions associées destinées à sa base de clientèle EMEA (Europe, Moyen-Orient, Afrique). Ces relations s'appuient sur la position dominante de ses partenaires sur le marché, des technologies de pointe, une grande couverture géographique et des solutions orientées services. La conjugaison de ces compétences permet à MTI de fournir les meilleures solutions et des conseils professionnels afin de répondre aux exigences spécifiques des clients.



Pour obtenir de plus amples informations, veuillez contacter l'un de nos bureaux européens sur www.mti.com ou bien envoyez un e-mail à l'adresse suivante : sales@mti.com

Brochure