



# MTI Services

## DATA MIGRATION

Les organisations TI évoluent en permanence en raison de la croissance exponentielle des données inhérentes à l'activité des entreprises et du perfectionnement sans fin du matériel et des logiciels de stockage. De plus, l'optimisation des plates-formes de stockage, la consolidation des systèmes ou de l'infrastructure, la virtualisation, les plates-formes standardisées et l'arrivée d'autres technologies obligent les professionnels de l'informatique à migrer les données d'une architecture vers une autre. Le processus critique de migration des données est le plus souvent un projet distinct fondamental à la réussite d'un projet plus large d'infrastructure. En cas d'échec de la migration des données, c'est l'ensemble du projet d'infrastructure qui est hypothéqué.

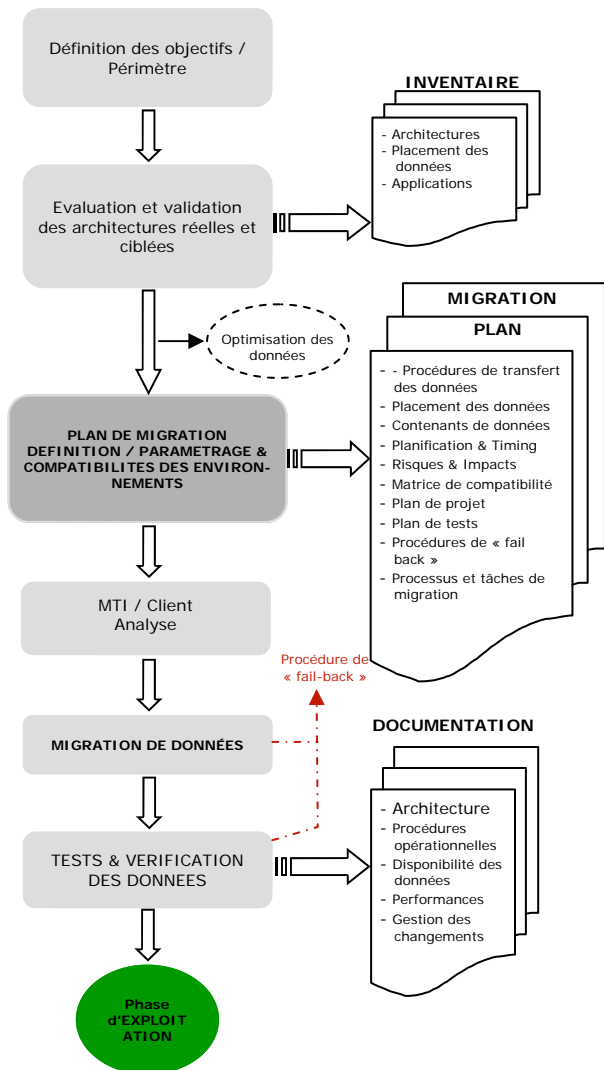


Comme il concerne les données de l'entreprise, un projet de migration est de la plus haute importance au sein d'une organisation et pour l'infrastructure d'ensemble. Une surcharge ou une panne peut avoir des conséquences financières néfastes pour l'entreprise liées à la perte de productivité, mais aussi aboutir à une perte de confiance et de fidélité des clients, sans parler du préjudice en termes d'image. Dans le pire des scénarios, la perte de données peut être dramatique.

La durée des projets de migration dépend des volumes de données à transférer, des outils de migration et de l'infrastructure existante. Par conséquent, ces projets sont tributaires du temps imparti et doivent être réalisés avec le minimum d'impact sur l'activité. Les échecs proviennent généralement de la sous-estimation du temps nécessaire et d'un manque de rigueur.

Comme un projet de migration de données peut fortement perturber l'activité de l'entreprise, certaines organisations TI renvoient à plus tard les mises à jour et le renouvellement des technologies.

### Méthodologie de migration des données de MTI



### Les services de migration de données de MTI

Un projet de migration de données est un processus essentiel qui consiste à transférer des données entre des appareils de stockage lors de l'adoption d'un nouveau système de stockage. Les services de migration de données de MTI sont conçus pour aider les organisations TI à mettre à jour leur système ou à migrer les données d'une infrastructure existante à une autre. Avec ses services de migration de données, MTI met à votre disposition ses ressources et son expertise pour vous aider à simplifier et à sécuriser votre projet de migration de données. Les experts de MTI renforcent votre organisation en trouvant des solutions aux enjeux : réduire la complexité, éviter les pannes, préserver la performance et la disponibilité de l'hôte, minimiser les risques et les impacts.

A l'inverse des projets d'intégration ou de mise en œuvre par exemple, un projet de migration de données sera réalisé une fois normalement. Le retrait du travail et de l'environnement spécifique de migration de données intervient dans un deuxième temps, lorsque le nouveau système est activé. Cela signifie que toutes les ressources impliquées dans ce projet, sans exception, seront utilisées une fois. Les experts en migration de données de MTI se chargeront du projet de migration dans son ensemble, en étroite collaboration avec votre organisation. Ils construiront des procédures de gouvernance et de gestion de la migration de données répondant aux besoins de votre entreprise et vous permettront d'obtenir les résultats attendus avec un risque infinitésimal, ce qui vous évitera d'investir massivement dans un projet épisodique.

MTI développe depuis des années un code de bonnes pratiques et une méthodologie reconnue pour les processus de migration de données. Nous sommes habitués à travailler dans des environnements critiques et hétérogènes, comme c'est le cas dans tous les projets de migration de données. En fonction de l'architecture et des technologies du client, les experts de MTI auront recours à diverses approches pour limiter les interruptions de service et s'assurer que le projet de migration sera mené à bien dans le délai imparti sans conséquence néfaste sur l'activité.

Pour obtenir de plus amples informations, veuillez contacter l'un de nos bureaux européens sur : [www.mti.com](http://www.mti.com) ou par e-mail à l'adresse suivante : [sales@mti.com](mailto:sales@mti.com)

# Brochure

## MTI Services



### Migration de données

#### Phase d'optimisation des données

La migration des données d'une architecture de stockage vers une autre est une réelle opportunité pour ajouter les fonctionnalités de balayage et de profilage des données ou d'évaluation de la qualité des données ou bien une phase de nettoyage des données. Ces fonctionnalités supplémentaires permettent d'optimiser le lancement de l'application. Storage Data Classification et Data placement optimiseront l'environnement SAN & NAS, réduiront le coût total de possession (CTP) et amélioreront la qualité du service. En outre, la hiérarchisation du stockage issue de la classification des données améliorera notablement le processus de paramétrage de la continuité de l'activité via le plan de reprise d'activité (PRA).

#### MTI s'engage sur la disponibilité des données

Toutes les phases et les tâches d'un projet de migration des données doivent être solides, fiables, évolutives et sécurisées. Pour chaque migration, MTI définit un plan de migration de données qui comprend toutes les informations nécessaires à chaque tâche du projet, une planification complète et un timing précis pour chaque opération et la procédure de « fail-back ».

Cette procédure de retour permet de garantir la disponibilité des données en cas de problème survenant pendant la migration. A partir d'un point donné (dans le temps), cette procédure de retour en arrière est engagée pour rendre les données disponibles dans leur état d'origine avant le début de la migration.

Au terme de la phase de migration, une procédure de vérification des données est lancée pour détecter une éventuelle corruption ou indisponibilité des données. Les deux systèmes sont activés pour déceler d'éventuelles données erronées. Cette phase empêche ainsi l'interruption de l'activité.

#### Principaux atouts de la migration de données MTI

- Migrez vos données efficacement et rapidement sans investissement supplémentaire en termes de ressources humaines et d'actifs en interne.
- Bénéficiez de services de migration de données efficaces tout en minimisant les interruptions d'activité.
- Minimisez le risque de perte ou de corruption de données à l'aide des meilleures pratiques et d'une méthodologie reconnue.
- Obtenez un retour sur investissement (RSI) plus rapide et réduisez le coût total de propriété (CTP) de votre infrastructure de stockage.
- Améliorez le niveau de service global fourni aux utilisateurs finaux.

#### L'expertise de MTI

Le cœur de compétence de MTI repose sur sa tradition de fabrication et ses 25 années d'expérience dans les secteurs de la technologie et du stockage. Tout au long de cette période, les équipes de MTI ont développé des solutions d'infrastructure clés ainsi qu'une philosophie du service qui est au cœur des activités commerciales de MTI. Le métier de MTI se fonde sur les compétences suivantes:

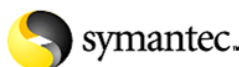
- Spécialiste de l'expertise et de la connaissance en interne
- Capacité de gestion de projets
- Compétences en services gérés
- Une réputation établie
- Des processus métier uniques
- Compétences en matière de test des solutions
- Priorité au service à la clientèle (24/24 et 365 jours/an)
- Indépendance à l'égard des fournisseurs
- Meilleures pratiques du secteur
- Un très haut niveau de certification avec nos partenaires clés

Ces compétences, bases de connaissances et pratiques professionnelles permettent à MTI de cerner l'activité et les problèmes informatiques d'un client spécifique. MTI peut alors concevoir, mettre en œuvre, tester et assurer la maintenance de la solution qui répond aux exigences spécifiques de l'entreprise.

#### Partenaires clés

Les partenariats noués avec les principales entreprises de technologies d'infrastructure permettent à MTI d'étendre ses compétences clés et sa capacité à mettre au point des solutions d'infrastructure visant à améliorer le stockage et les solutions associées destinées à sa base de clientèle EMEA (Europe, Moyen-Orient, Afrique). Ces relations s'appuient sur la position dominante de ses partenaires sur le marché, des technologies de pointe, une grande couverture géographique et des solutions orientées services. La conjugaison de ces compétences permet à MTI de fournir les meilleures solutions afin de répondre aux exigences spécifiques de ses clients.

Les partenaires clés sont :



Pour obtenir de plus amples informations, veuillez contacter l'un de nos bureaux européens sur :

[www.mti.com](http://www.mti.com) ou par e-mail à l'adresse suivante :

## Brochure