

# Les services MTI

## MTI Conseil et Audit

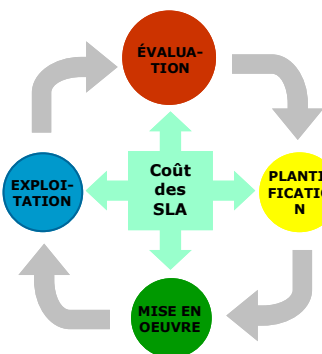
Dans le monde professionnel actuel, les départements informatiques sont confrontés à deux problèmes cruciaux :

- améliorer le niveau global des services fournis aux différentes divisions de l'entreprise,
- réduire les coûts informatiques annuels.

Toute entreprise devrait donc analyser et évaluer l'infrastructure et le fonctionnement de son service informatique afin de procéder aux modifications nécessaires pour améliorer ses performances et son efficacité, ainsi que pour réduire le coût total de possession (TCO, Total Cost of Ownership).

On pourrait résumer le processus d'évaluation de l'infrastructure à l'aide des questions suivantes :

- l'infrastructure doit-elle être disponible en permanence pour mon activité
- les informations fournies par le système doivent-elles être toujours précises, fiables et instantanées?
- le matériel et les logiciels utilisés par l'infrastructure sont-ils optimisés afin d'atteindre les objectifs de l'entreprise?
- tous les risques sont-ils couverts et leurs conséquences gérées?
- mon infrastructure est-elle efficacement gérée en ce qui concerne les SLA?



IT Infrastructure life cycle is based on 4 main Phases:

- **ÉVALUATION**
- **PLANIFICATION**  
Architecture détaillée, définition du fonctionnement, projet étape par étape
- **MISE EN OEUVRE**  
Installation, déploiement, intégration, migration
- **EXPLOITATION**  
Optimisation, gestion de l'informatique, services clients

Le niveau de service requis et les aspects financiers conditionnent toutes les phases.

La phase d'ÉVALUATION est une phase essentielle au sein du cycle de vie de l'infrastructure et il faut l'envisager avant toute optimisation, mise à niveau de l'architecture ou renouvellement de technologie. Elle permet d'obtenir une vision claire des systèmes existants, puis de définir la meilleure architecture pour prendre en charge les activités de l'entreprise. L'ÉVALUATION constitue une passerelle entre les exigences métier et le département d'infrastructure informatique.

### MTI Consult Evaluation Service

L'infrastructure qui prend en charge vos processus métier est essentielle à la mission, à la santé et au succès de votre entreprise. Les experts de MTI disposent des compétences qui leur permettent de comprendre les priorités de votre entreprise et d'assurer que votre infrastructure est en adéquation avec elles.

Les services d'évaluation de MTI forment une suite qui vous permet de comprendre votre architecture existante, de l'optimiser et vous procure une vue globale de votre infrastructure. Elle vous fournit de nombreux scénarios possibles pour de nouvelles architectures ou recommande des optimisations afin que votre retour sur investissement soit le meilleur possible. MTI dispose déjà d'un ensemble d'évaluations prédéfinies qui prennent en compte les problèmes les plus fréquents des infrastructures des clients. En plus de cette offre, MTI peut réaliser des évaluations personnalisées à l'aide d'une méthodologie qui a fait ses preuves afin de répondre à des problèmes spécifiques.



## MTI Conseil et Méthodes d'évaluation

ÉVALUATIONS	OBJECTIFS
STRATÉGIE DE STOCKAGE	Optimiser votre environnement stockage SAN et NAS. Déployer la virtualisation au sein de votre infrastructure et améliorer l'utilisation de votre système de stockage. Définir une possibilité de classification des données. Utiliser la convergence SAN / NAS, FCoE Réduire le coût total de possession du stockage. Automatiser la gestion du stock-
STRATÉGIE DE SAUVEGARDE	Garantir la protection de vos données vitales et leur possibilité de restauration. Optimiser vos systèmes de sauvegarde : - grâce aux bibliothèques de bandes virtuelles - grâce à la déduplication des données.
ARCHIVAGE DES E-MAILS	Déployer un système d'archivage des e-mails efficace. Réduire le volume de stockage des e-mails. Assurer la sécurité du système d'e-mails au
VIRTUALISATION ET CONSOLIDATION DES SERVEURS	Améliorer le taux d'utilisation des serveurs. Déployer des solutions de virtualisation comme VmWare afin d'améliorer votre efficacité, votre souplesse d'exploitation et de réduire les coûts de vos serveurs. Consolider vos fermes de serveurs. Optimiser et automatiser la gestion des serveurs
RÉSEAUX LAN / WAN	Consolider votre environnement réseau. Déployer un système WAFS (Wide Area File System) afin d'accélérer votre WAN et de consolider l'infrastructure de vos filiales. Optimiser la gestion de votre réseau.
CONTINUITÉ PLAN DE RÉCUPÉRATION APRÈS SINISTRE	Vérifier que la continuité de votre infrastructure correspond aux besoins de vos applications. Définir un plan de continuité et une architecture de reprise après sinistre. Gérer et tester votre plan de reprise après sinistre.
CONFORMITÉ	Évaluer la conformité de votre infrastructure par rapport à des réglementations de conformité comme Sarbanes Oxley (SOX) ou BALE 2.
PROTECTION DES DONNÉES ET CONTRE LES RISQUES	Identifier les risques et les catégoriser avec leurs conséquences sur : - l'infrastructure : pannes de matériel / logiciels, intrusion, antivirus, logiciel espion, pare-feu ; - les collaborateurs : le personnel ne respecte pas ou connaît mal les procédures opérationnelles ; - les processus : échecs de processus, contrôles non appropriés dans les processus opérationnels.

Pour obtenir de plus amples informations, veuillez contacter l'un de nos bureaux européens sur [www.mti.com](http://www.mti.com) ou bien envoyez un e-mail à l'adresse [sales@mti.com](mailto:sales@mti.com)

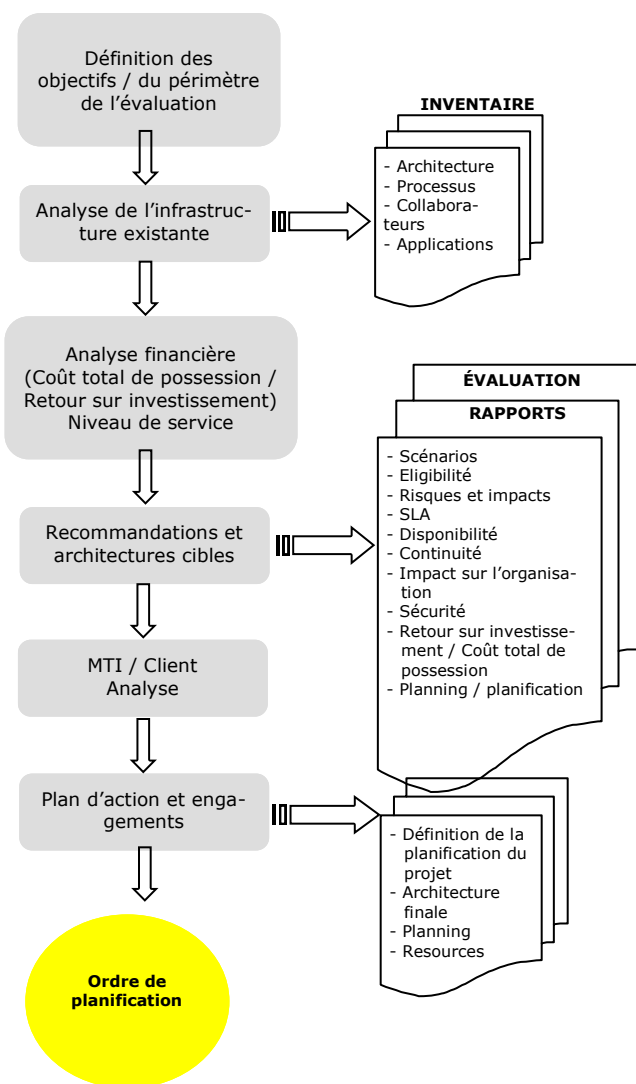
# Brochure

# Les services MTI



## MTI Conseil et Méthodologie d'évaluation

### La méthodologie d'évaluation de MTI



## L'expertise MTI

Le cœur de compétence de MTI repose sur sa tradition de fabrication et ses plus de 20 ans d'expérience dans l'industrie des technologies de stockage et d'infrastructure. Durant de cette période, les équipes de MTI ont développé une expertise autour des solutions d'infrastructure et des services dédiés à la clientèle. Celles-ci reposent sur les compétences suivantes :

- Détenation de l'expertise, au travers de ses spécialistes et des connaissances acquises
- compétences en gestion de projets
- compétences en services gérés
- une réputation établie
- des processus uniques de pratique métier
- compétences en matière de test de solutions (méthode de faisabilité)
- Priorité aux clients et au service client (24 heures sur 24 et 365 jours par an)
- indépendance par rapport aux fournisseurs
- Utilisation des meilleures pratiques du secteur
- très haut niveau de certification avec nos partenaires clés

Ces compétences, nos bases de connaissances et nos pratiques professionnelles permettent à MTI de bien comprendre l'activité de ses clients et leurs problèmes informatiques. MTI peut alors concevoir, mettre en œuvre, tester et assurer la maintenance de la solution qui répond aux exigences des entreprises.

## Partenaires clés

Les partenariats noués avec les grands fabricants de technologies d'infrastructure permettent à MTI d'étendre ses compétences clés et sa capacité à mettre au point des solutions d'infrastructure visant à améliorer le stockage et les solutions associées destinées à sa base clientèle EMEA (Europe, Moyen-Orient, Afrique). Ces relations s'appuient sur la position dominante de ses partenaires sur le marché, des technologies de pointe, une grande couverture géographique et des solutions orientées services. La conjugaison de ces compétences permet à MTI de fournir les meilleures solutions afin de répondre aux exigences spécifiques de ses clients.

## Les partenaires clés sont :



Pour obtenir de plus amples informations, veuillez contacter l'un de nos bureaux européens sur [www.mti.com](http://www.mti.com) ou bien envoyez un e-mail à l'adresse [sales@mti.com](mailto:sales@mti.com)

# Brochure