



Willkommen beim MTI EMC Velocity<sup>2</sup>  
Signature Solution Center

SEE IT

TEST IT

PROVE IT

BLUEPRINT IT



LONDON



PARIS



FRANKFURT



SEE IT

TEST IT

PROVE IT

BLUEPRINT IT

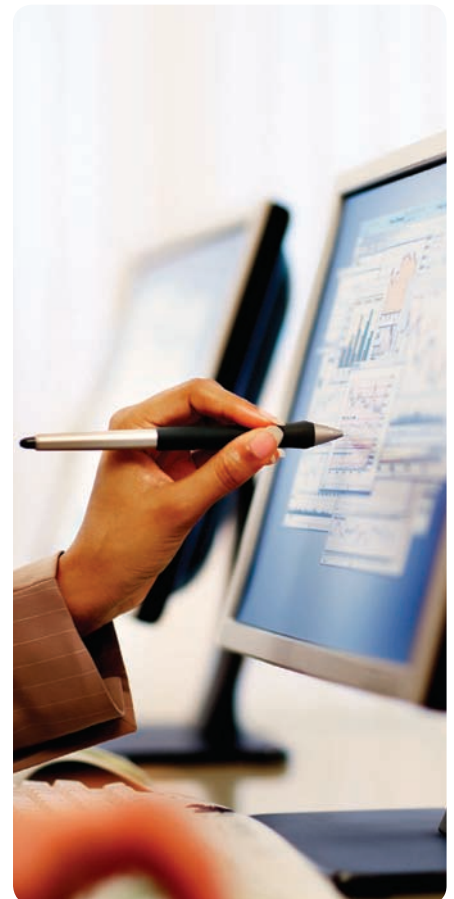
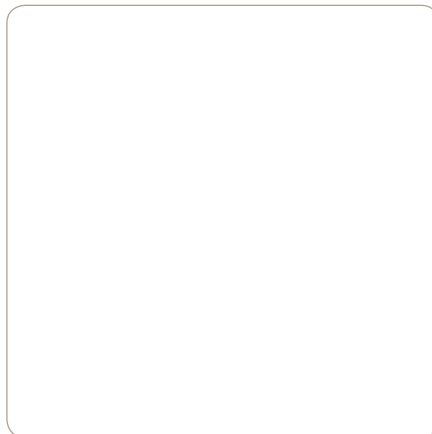
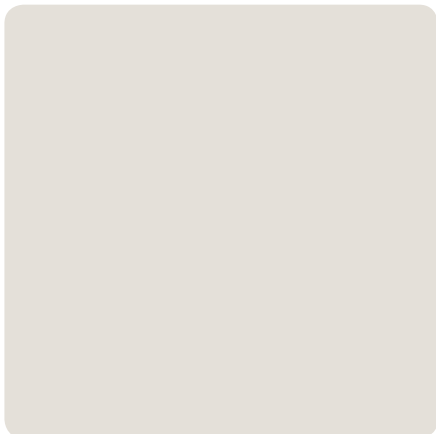
## Willkommen beim MTI EMC Velocity2 Signature Solution Center

MTI ist ein führender europäischer Anbieter von Beratungsleistungen und umfassenden IT-Infrastrukturlösungen für mittlere bis große Unternehmen. Mit unserem Fachwissen und Erfahrungen aus über 20 Jahren als innovativer Entwickler für Speichertechnologien sind wir hervorragend dafür qualifiziert, Datenspeicherlösungen zu analysieren, konzipieren, liefern und zu unterstützen.

Unser Status als EMC Velocity2 Signature Partner bedeutet, dass wir die höchste Stufe von EMC-Schulungen sowie die Akkreditierung unseres Teams aus Vertriebsrepräsentanten, Lösungsentwicklern und Beratern erreicht haben. Unsere weltweiten Teams für Endanwender-Vertrieb, Kundendienst und Fachdienstleistungen gehören anerkanntermaßen zu den besten der Branche; sie unterstützen jeden, von schnellwachsenden Start-ups bis zu Fortune 1000-Unternehmen in den vielfältigsten Marktsegmenten.

Auch mit dem MTI Solution Center wird die Spitzenposition des Unternehmens bei der Bereitstellung von End-to-End-Lösungen für seine Kunden deutlich: Das MTI Solution Center bietet einige der interessantesten Technologien auf dem Markt, einschließlich folgender aktueller Produkte:

- EMC (Clariion, Celerra, Centera, Enterprise Disk Library, RecoverPoint)
- EMC Avamar Deduplikations-Software
- VMware (Datencenter und Desktop-Virtualisierungssoftware)
- Cisco (Nexus und MDS)
- Dell (PowerEdge-Server)
- Microsoft Operating Systems und Exchange



## Wo Partnerschaften sich bewähren

Das EMC Solution Center ist kein Ausstellungsraum für Technologien, es ist eine erstklassig ausgestattete Umgebung und dient als zentrale Plattform für Demonstrationen, Testlabor und Erprobungsbereich für Datenmanagement-Technologielösungen führender Hersteller wie EMC, EMC Avamar, EMC Rainfinity, VMware, Cisco und Emulex. Hier werden aus Hard- und Software echte Lösungen, deren Konfiguration sich Ihren Anforderungen exakt anpassen lässt.

An einem einzigen Ort, zu ein- und derselben Zeit, können Sie unterschiedliche Konfigurationen, Technologien und Lösungen untersuchen, testen und erproben. Sie können sogar Ihre eigene IT-Umgebung so simulieren, dass Sie aus erster Hand sehen, wie die verschiedenen Technologien zusammenarbeiten – und wie Sie Ihrem Unternehmen echten Mehrwert verschaffen können.

Von Backup bis zu Wiederherstellung und Archivierung, von virtualisierten Umgebungen bis zu Anwendungsmigrationen können Sie mit diesem einzigartigen „Proof of Concept“-Labor Implementierungen hochmoderner Technologien unter realen Bedingungen erleben, bevor sie tatsächlich implementiert werden.



Von Backup bis zu Wiederherstellung und Archivierung, von virtualisierten Umgebungen bis zu Anwendungsmigrationen können Sie mit diesem einzigartigen „Proof of Concept“-Labor Implementierungen hochmoderner Technologien unter realen Bedingungen erleben



SEE IT

TEST IT

PROVE IT

BLUEPRINT IT

ALLE UNTERNEHMEN UNTERLIEGEN BEI IHRER IT DEMSELBEN DRUCK: SIE BRAUCHEN WEGE, IHRE IT-INVESTITIONEN MIT MAXIMALER EFFIZIENZ ZU NUTZEN UND GLEICHZEITIG RISIKEN ZU MINIMIEREN.

MIT DEM EMC SOLUTION CENTER ERHALTEN SIE EINE EINZIGARTIGE GELEGENHEIT, DIE AKTUELLESTEN LÖSUNGEN ZU ENTDECKEN, ZU ERFORSCHEN UND UNTER DIE LUPE ZU NEHMEN. FÜR WELCHE TECHNOLOGIE SIE SICH AUCH ENTSCHEIDEN – SIE KÖNNEN SIE TESTEN, BELASTEN UND „FEINTUNEN“.

SEE IT

Von der Konsolidierung bis zur Virtualisierung, von der Erstellung einer Virtual Tape Library bis zur Einführung deduplizierter Archivierung gibt es zahlreiche Möglichkeiten, Effizienzsteigerungen zu erzielen. Innerhalb des Solution Center können wir Ihre eigene IT-Umgebung replizieren – und dann zeigen, welche Änderungen nötig sind, um diese Möglichkeiten einzuführen.

#### FALLSTUDIE

### BESSERES BACKUP FÜR BLUE ARROW

#### DIE HERAUSFORDERUNG

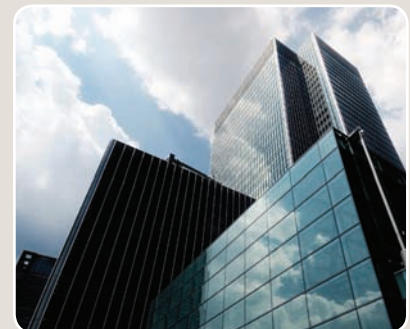
Blue Arrow ist eine der größten britischen Personalagenturen; das Unternehmen bietet Lösungen für nahezu alle Wirtschaftsbereiche im gesamten Vereinigten Königreich. Die Hard- und Software ihres derzeitigen Backup-Systems wurde allmählich unzuverlässig und die IT-Mitarbeiter mussten immer mehr Mannstunden für Wartung, Pflege und Aktualisierung des Systems aufwenden.

#### DIE DEMONSTRATION

Sie brauchten den Nachweis, dass die von MTI empfohlene Lösung ihnen die erforderlichen Performancesteigerungen bieten würde. Blue Arrow verfügt über ein EMC Tier 1-Storage Area Network, dessen Zentrum ein EMC Symmetrix DMX 800 bildet. MTI empfahl EMC NetWorker (als zentralisierte und automatisierte Backup-Lösung), das die Daten in einem Quantum Scalar® i2000-Bandarchiv sicherte. Das MTI Solution Centre wurde für die Erprobung dieser Lösung konzipiert; es bietet eine "risikolose" Einrichtung, die die Umgebung des Kunden simulieren und dadurch sicherstellen kann, dass die Lösung in jeder Hinsicht geeignet ist.

#### DAS ERGEBNIS

Blue Arrow hat die Wartung und Instandhaltung von IT-Geschäftsanwendungen vereinfacht. Dateneffizienz verbessert und die Mannstunden reduziert, die zuvor dafür aufgewendet werden mussten, um die Hardware funktionsfähig zu halten.



## TEST IT

Der vielleicht größte Vorteil des Solution Center ist, dass wir mit einer Reihe von Technologien führender Hersteller wie EMC, VMware, Cisco und Emulex eine komplette, funktionsfähige Lösung aufbauen können, damit Sie testen, testen und nochmals testen können. So verschaffen Sie sich die Gewissheit, dass sie jeglicher Herausforderung gewachsen ist.

## PROVE IT

Stellen Sie Ihre eigenen Daten bereit, dann können wir jedes Szenario erproben. Wenn Sie beispielsweise auf Microsoft Exchange Server 2007 migrieren, können Sie genau sehen, was mit Ihren eigenen Daten geschehen wird – in einer sicheren Umgebung, in der „Proof-of-Concept“ wirklich vorhanden ist. Sie erleben es in Echtzeit.

## BLUEPRINT IT

Das EMC Solution Center bildet einen technischen Rahmen zur Vorführung von EMC Proven Solutions. Abgesichert durch stringente Tests, nahtlose Partner-Integration und dokumentierte Implementierungsmethoden können wir Sie bei der Erstellung jeder gewünschten Konfiguration unterstützen – und dann die Feineinstellungen für Sie vornehmen.

### FALLSTUDIE

## SAN FÜR BEAZLEY PLC OPTIMIEREN

### DIE HERAUSFORDERUNG

Beazley plc ist eins der führenden Unternehmen im Versicherungsgeschäft von Lloyds. Ihr Schwerpunkt liegt im Abschluss spezieller Risikoversicherungen und Rückversicherungen in ausgewählten Märkten. Für das Unternehmen wurde es notwendig, ein Storage Area Network (SAN) einzusetzen: Es sollte hoch verfügbar, im Rahmen der Geschäftsziele leicht skalierbar sein sowie verbesserte Disaster Recovery (DR) und Business Continuity (BC) bieten. Für Unterstützung wendeten Sie sich an MTI.

### DIE DEMONSTRATION

MTI empfahl eine Lösung, die zwei EMC Clarion Speicher-Arrays umfasste. Sie spiegelte alle geschäftskritischen Daten mit entferntem Asynchronous Mirroring auf das Beazley DR Center, VMware Virtual Infrastructure-Software sowie eine EMC Networker Backup-Softwarelösung für Unternehmen.

Beazley nutzte die Einrichtungen von MTI und konnte so vor der Installation Tests und Integration durchführen. Damit war sichergestellt, dass nach der Bereitstellung alles plangemäß verlaufen würde: Die Hauptanwendungen von Beazley, darunter E-Mail, Datenbanken und Dateispeicherung wurden reibungslos in die neue Umgebung eingebunden, mit minimalen Unterbrechungen des Tagesgeschäfts. Das MTI Solution Centre kann die ideale Umgebung für solche „Real World“-Tests bieten.

### DAS ERGEBNIS

Die neue Infrastruktur gewährleistet, dass Beazley für ein System-Backup weniger als eine halbe Stunde braucht – ein gigantischer Unterschied zum vorherigen Setup. Zudem ermöglicht es dem Unternehmen ein deutlich effizienteres Management von IT-Operationen weltweit.



SEE IT

TEST IT

PROVE IT

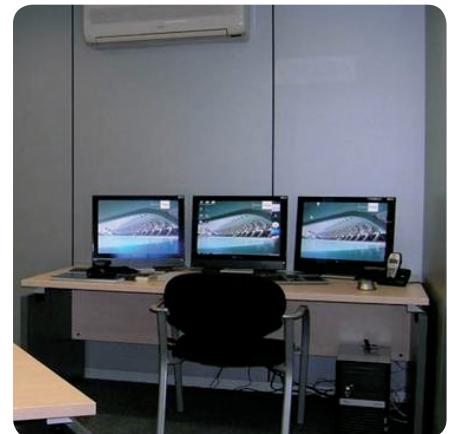
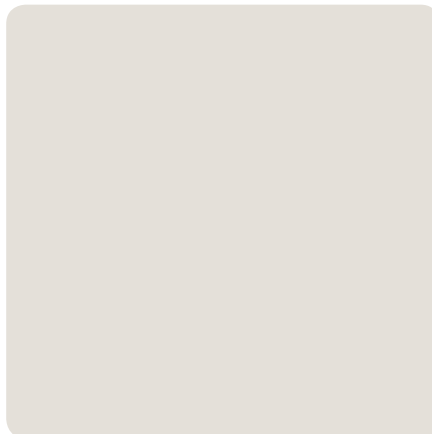
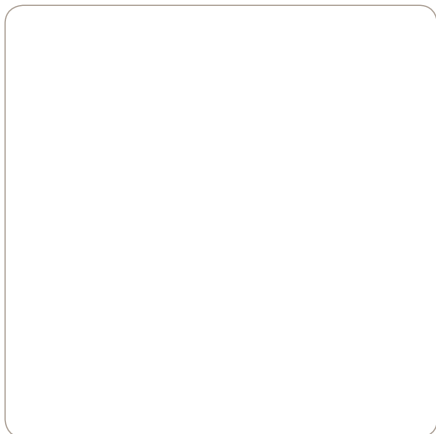
BLUEPRINT IT

## Erfahren Sie, wie sich Risiken minimieren und Effizienz steigern lassen

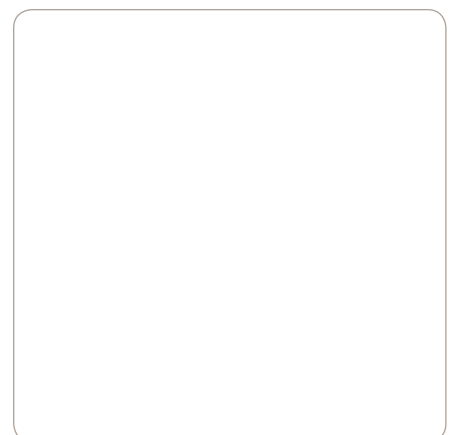
ZUNEHMENDE BEDEUTUNG HAT FÜR UNTERNEHMEN AUCH DIE FRAGE, WIE SIE MIT DER IMMER SCHNELLER ANWACHSENDEN MENGE DIGITALER DATEN UMGEHEN UND DIESE VERWALTEN KÖNNEN.

Effizienz, geschäftssichernde Maßnahmen, angemessener Umgang mit Daten, Anforderungen an Risk and Compliance für Datenspeicherung und Backup sind nur einige der aktuellen Prioritäten auf der IT-Agenda. EMC Solution Center erspart Ihnen die Investition in Zeit und Ressourcen für interne Tests potentieller Lösungen – es unterstützt Sie darin, diese Herausforderungen anzugehen, indem es Proven Solutions in einer einzigartigen Umgebung demonstriert. Ein Beispiel: Die Lösung EMC Proven für Microsoft Exchange-Umgebungen ist dazu konzipiert, Komplexität und Kosten von Management in jedem Stadium des E-Mail-Lebenszyklus zu reduzieren und gleichzeitig rasch zunehmendes E-Mail-Aufkommen zu verwalten. Sie ermöglicht Ihnen, spezifische Service Levels zu erreichen, Datenschutz zu gewährleisten und Einsatz, Konsolidierung und Backup/Wiederherstellung zu vereinfachen.

Bevor Sie sich für eine solche Lösung entscheiden, können Sie sie sehen, testen, auf die Probe stellen und detaillierte Anpassungen innerhalb des Solution Center vornehmen. Sie reduzieren das Risiko geplanter Investitionen in Ihre IT-Infrastruktur, ersparen sich die Kosten, mehrere Hersteller einzeln aufzusuchen und sorgen dafür, dass die Lösung, die Sie erwägen, wirklich all Ihre Anforderungen erfüllt.



Bevor Sie sich für eine solche Lösung entscheiden, können Sie sie sehen, testen, auf die Probe stellen und detaillierte Anpassungen innerhalb des Solution Center vornehmen



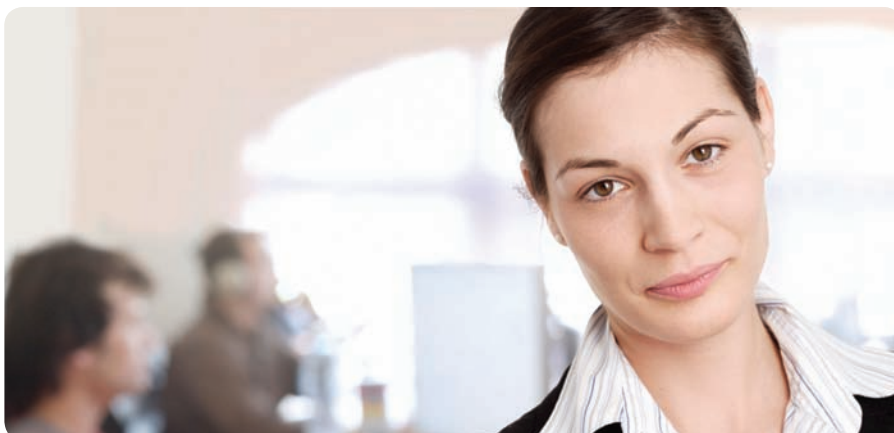
## Entdecken Sie sie noch heute

Unser Solution Center ist eine einzigartige Einrichtung mit einer einzigartigen Palette von Partner-Technologien. Wie auch immer Ihre IT derzeit konfiguriert ist – und unabhängig von dem IT-System, das Sie für die Zukunft planen – wir können Sie bei Konzeption und Feinabstimmung einer Lösung unterstützen, die Effizienz steigern und dabei Ihre Kosten senken.

Von Speicherkonsolidierung bis hin zu Vorführung oder Tests von Anwendungsmigration oder Notfallwiederherstellungsszenarios für Datacenter bieten wir:

- Kurzeinweisungen, Seminare und Workshops
- Demonstrationen von Lösungen, Hard- und Software vor Ort oder per Fernzugriff
- Schulungen und Akkreditierung
- Die Ausführung komplexer „Proof of Concept“-Szenarios
- Migrationsplanung
- Benchmark- und Performance-Tests

Wir können Sie bei der Konzeption und Feinabstimmung einer Lösung unterstützen, die Effizienz steigern und dabei Ihre Kosten senken.



## Über MTI

MTI ist zuverlässiger Experte für die Bereitstellung von Informationsinfrastruktur-Lösungen für mehr als 1200 Kunden in Europa, Nahost und Afrika; wir betreuen über 2000 Installationen.

Von den europäischen Hauptsitzen im Vereinigten Königreich, Deutschland und Frankreich liefert MTI Speicher-, Virtualisierungs- und Netzwerklösungen und -services für Weltkonzerne ebenso wie für lokale Spezialunternehmen.

Weitere Informationen finden Sie unter [www.mti.com](http://www.mti.com)

